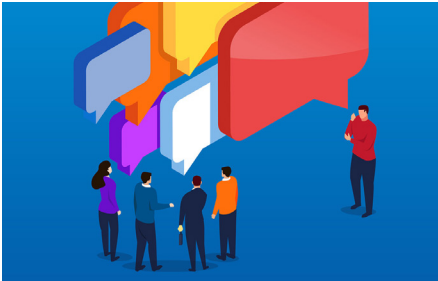


# LES NOUVELLES RÈGLES DE REPRÉSENTATION DU PERSONNEL



## CONTEXTE

La représentation du personnel a connu un profond bouleversement avec les Ordonnances Macron. La grande latitude laissée à la négociation permet aux entreprises de repenser leur manière de fonctionner avec leurs représentants du personnel afin d'adapter leurs instances à leurs besoins.

## OBJECTIFS

Cette formation vise à :

- Identifier les impacts de la réforme sur l'organisation du travail au quotidien
- Adopter les bons réflexes face à cette nouvelle représentation du personnel
- Réfléchir à des solutions pragmatiques face à certaines incertitudes des textes

## PUBLIC

- Responsables du personnel,
- Responsables juridiques, juristes, avocats,
- DRH, responsables des ressources humaines,

## PRÉREQUIS

Pas de prérequis.

## MODALITÉS DE SUIVI ET APPRÉCIATION DES RÉSULTATS

- Questionnaire préalable à la formation
- Feuille d'émargement
- Attestation délivrée à l'issue de la formation

## PROGRAMME

Propos introductifs

### 1. ORGANISATION DU COMITÉ SOCIAL ET ÉCONOMIQUE

- 1.1 Une instance unique aux multiples facettes
- 1.2 Les différents niveaux d'implantations

### 2. MOYENS D'ACTION DU COMITÉ SOCIAL ET ÉCONOMIQUE

- 2.1 Moyens matériels
- 2.2 Par l'information

### 3. ATTRIBUTIONS EN MATIÈRE DE REPRÉSENTATION

- 3.1 Attributions du petit comité social et économique
- 3.2 Modalités de la procédure d'information et de consultation du grand CSE

### 4. ATTRIBUTIONS EN MATIÈRE DE NÉGOCIATION

- 4.1 Négociation collective en présence de délégués syndicaux
- 4.2 Négociation collective sans délégué syndical

### 5. CSE : QUELS IMPACTS ET ENJEUX SUR LE DIALOGUE SOCIAL DANS LES BANQUES ?

## FORMATEURS

**Anne Le Quinquis** est avocate associée au sein du cabinet Fromont Briens.

**Marie-Charlotte Ferreira** est avocate au sein du cabinet Fromont Briens.

Avec la participation d'**André Guy Turoche**, directeur des Affaires sociales, AFB

**JEUDI 6 JUIN 2019**  
**MERCREDI 13 NOV. 2019**

Formation d'une journée  
DURÉE : 7h 8h30-16h30

## MODALITÉS PÉDAGOGIQUES

- Présentiel
- Formation interactive et pratique : présentation théorique, cas pratiques, quiz/QCM
- Remise des supports de formation

Nombre de participants limité à 15

LIEU : 18, rue La Fayette 75009 Paris

TARIF : 1040€ HT (1248€ TTC)

INSCRIPTION sur [rb-formation.fr](http://rb-formation.fr)

## CONTACT

Caroline Breton :  
[formation@revue-banque.fr](mailto:formation@revue-banque.fr)  
Tél. : 01 48 00 54 04

