

ACCOMPAGNER LES IMPACTS SOCIAUX DES RESTRUCTURATIONS



CONTEXTE

Après la loi de sécurisation de l'emploi qui a modifié en profondeur le droit de la réorganisation et ses impacts en matière d'emploi, les Ordonnances Macron ont ajouté aux dispositifs existants la rupture conventionnelle collective. La clé pour les entreprises est d'arriver à avoir une vision synthétique des mécanismes impactant les effectifs ou l'emploi afin de pouvoir en comprendre les leviers et possibles freins.

OBJECTIFS

Cette formation vise à :

- Identifier les différents modes de restructuration existants.
- Savoir choisir le mode de restructuration le plus adapté à sa situation.
- Connaître les principaux écueils à éviter.

PUBLIC

- Direction stratégique ou industrielle
- Juristes
- Ressources Humaines

PRÉREQUIS

- Pas de prérequis.

MODALITÉS DE SUIVI ET APPRÉCIATION DES RÉSULTATS

- Questionnaire préalable à la formation
- Feuille d'émargement
- Attestation délivrée à l'issue de la formation

PROGRAMME

PROPOS INTRODUCTIF

1. RÉORGANISER SANS CONTRAINDRE : UNE PROCÉDURE SOUPLE MAIS SANS CERTITUDE D'ATTEINDRE LA CIBLE – « IL FAUT CONVAINCRE »

- 1.1 La rupture conventionnelle collective – une procédure avec accord
- 1.2 Le plan de départ volontaire – une procédure avec ou sans accord
- 1.3 Option ?

2. RÉORGANISER AVEC CONTRAINTES : LE PRIX DE LA CERTITUDE D'ATTEINDRE LA CIBLE

- 2.1 PSE mixte : une première phase de volontariat
- 2.2 PSE ou « licenciements secs »
- 2.3 Le « coût » des départs certains

3. RÉORGANISER EN MODIFIANT LES CONTRATS : UNE RÉORGANISATION À PART ?

L'article L. 1222-6 du Code du travail, ce grand incompris :

- 3.1 Modification du contrat de travail sans contrainte ou en deux étapes
- 3.2 Modification du contrat de travail imposée
- 3.3 Que faut-il comprendre de la position du juge administratif ?

4. LES ENJEUX DES RÉORGANISATIONS DANS LES BANQUES – INTERVENTION D'ANDRÉ-GUY TUROCHE

MARDI 24 SEPTEMBRE 2019

Formation d'une journée
DURÉE : 7h 8h30-16h30

MODALITÉS PÉDAGOGIQUES

- Présentiel
- Formation interactive et pratique : présentation théorique et cas pratiques, QCM
- Remise des supports de formation

Nombre de participants limité à 15

LIEU : 18, rue La Fayette 75009 Paris

TARIF : 1 040 € HT

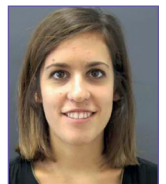
INSCRIPTION sur rb-formation.fr

CONTACT

Caroline Breton :
formation@revue-banque.fr
Tél. : 01 48 00 54 04

FORMATEURS

Marie-Charlotte Ferreira est avocate au sein du cabinet Fromont Briens, spécialisé en droit du travail.



Anne Le Quinquis est avocate associée au sein du cabinet Fromont Briens, spécialisé en droit du travail.



Avec la participation d'**André Guy Turoche**, directeur des Affaires sociales à l'AFB.

